



---

# PUNKT TIL PUNKT–KOBLING

---

Versjon 10/10

---

## INDEKS

<b>1 INTRODUKSJON.....</b>	<b>3</b>
1.1 NETTVERK MED EN RUTER .....	3
1.2 PUNKT TIL PUNKT-KOBLING MELLOM SH-KONTROLLEREN OG EN DATAMASKIN .....	3
<i>1.2.1 Konfigurasjon av kontrolleren .....</i>	<i>4</i>
<i>1.2.2 Konfigurasjon av datamaskinen .....</i>	<i>6</i>
1.2.2.1 Windows 7 .....	6
1.2.2.2 Windows XP .....	7
1.2.2.3 Windows Vista.....	8

---

# 1 INTRODUKSJON

## 1.1 NETTVERK MED EN RUTER

Hvis du kobler både SH-kontrolleren og datamaskinen din samme ruter, og ruterer er en DHCP-server, trenger du bare å koble DHCP-funksjonalitet inn på kontrolleren og datamaskinen din.

## 1.2 PUNKT TIL PUNKT-KOBLING MELLOM SH-KONTROLLEREN OG EN DATAMASKIN

Hvis du ikke har en ruter, må du konfigurere en privat, fast IP i kontrolleren og datamaskinen for å koble kontrolleren direkte til datamaskinen din. Følg instruksjonene under for å gjøre det.

*Før du foretar noen endringer på datamaskinen din, bør du lagre innstillingene slik at du kan gjenopprette dem når du er ferdig.*

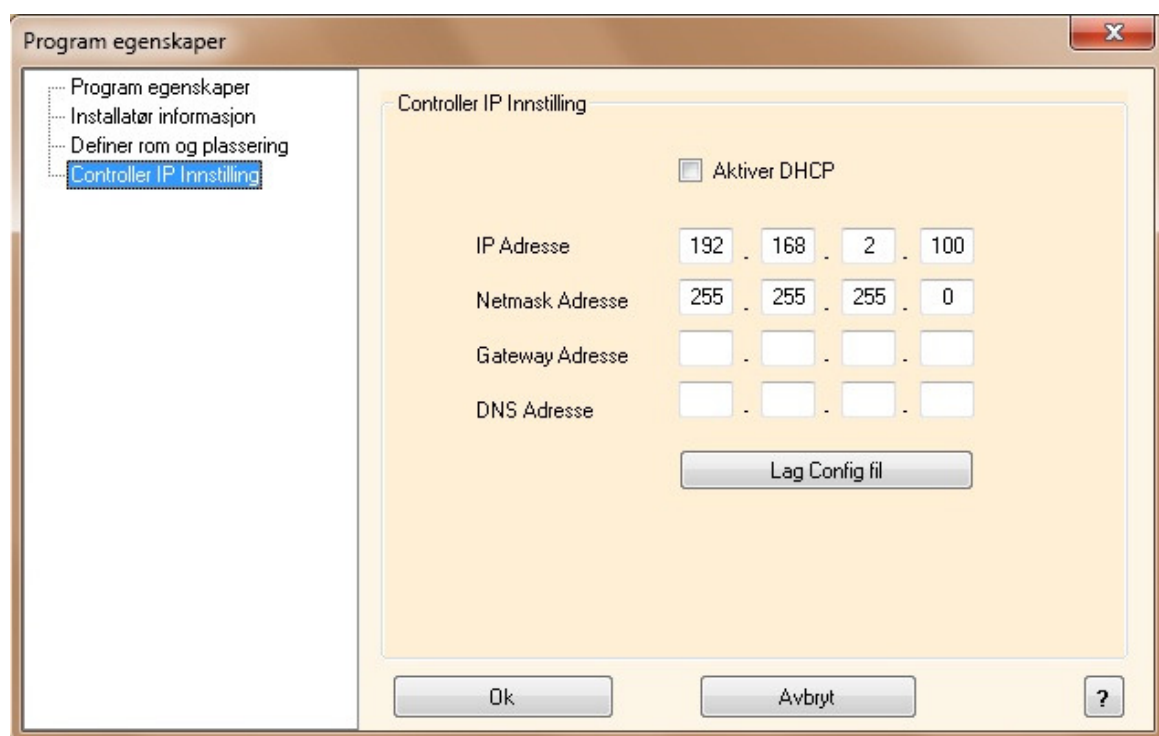
## 1.2.1 KONFIGURASJON AV KONTROLLEREN

Før du kobler kontrolleren til datamaskinen, må du foreta noen konfigurasjonsinnstillinger med konfigureringsverktøyet: Kontroller at du bruker Configuration Tool 2.26.01 (eller høyere) og den tilknyttede firmware versjon 2.26.01 (eller høyere) inn i kontrolleren.

Du må alltid konfigurere en *privat*, fast IP-adresse i smart hus-kontrolleren.

For å gjøre dette må konfigureringsverktøyet benyttes (fra og med 2.26-versjonen): i “Verktøy”-menyen, velger du “Program egenskaper” og deretter “Controller IP Innstilling”.

Følgende vindu kommer opp:



**DHCP-adressering kan ikke brukes når du ikke har ruter. Dette betyr at dersom “Aktiver DHCP”-boksen er krysset av, må du velge den bort.**

I feltet “IP Adresse” skriver du inn *192.168.2.100*.

I feltet “Netmask Adresse” skriver du inn *255.255.255.0*.

Feltene “Getaway Adresse” og DNS må stå tomme.

Så snart du har fylt ut de nødvendige feltene, klikker du på “Lag Config. Fil”: Konfigureringsverktøyet vil opprette filen *IPSettings.txt* som du må kopiere til SD minnekortet som ble levert med kontrolleren, eller inn på et annet **TOMT** SD minnekort.

***Husk å fjerne Ethernet tilkoblingen før du endrer IP adresse til Controlleren***

Deretter setter du SD minnekortet inn i kontrolleren. Den vil lese filen automatisk.

---

Tiden dette tar er ca. 5 sekunder: når den **røde** COM LED-lampen begynner å blinke raskt sammenhengende, tar du ut SD minnekortet. Etter noen få sekunder vil kontrolleren starte på nytt og COM LED-lampen vil blinke på normal måte (et kort blink hvert sekund).  
**Nå er de nye IP-innstillingene lagret i kontrolleren.**

---

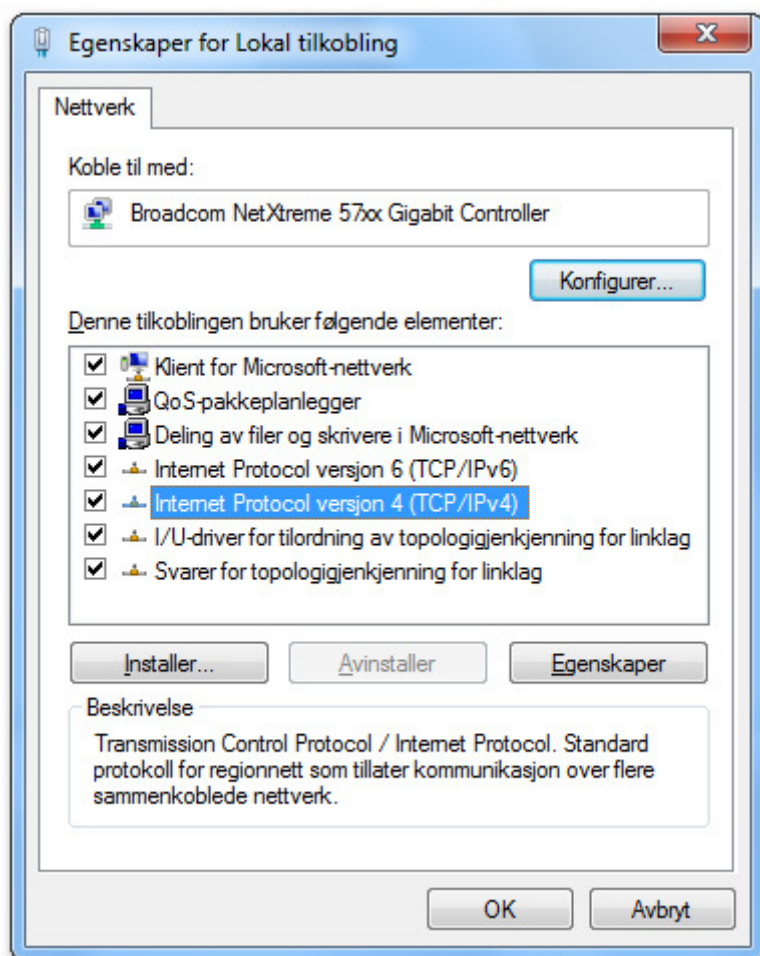
## 1.2.2 KONFIGURASJON AV DATAMASKINEN

Nå må du konfigurere en privat, fast IP-adresse på datamaskinen din. Følg instruksjonene under, i henhold til ditt operativsystem.

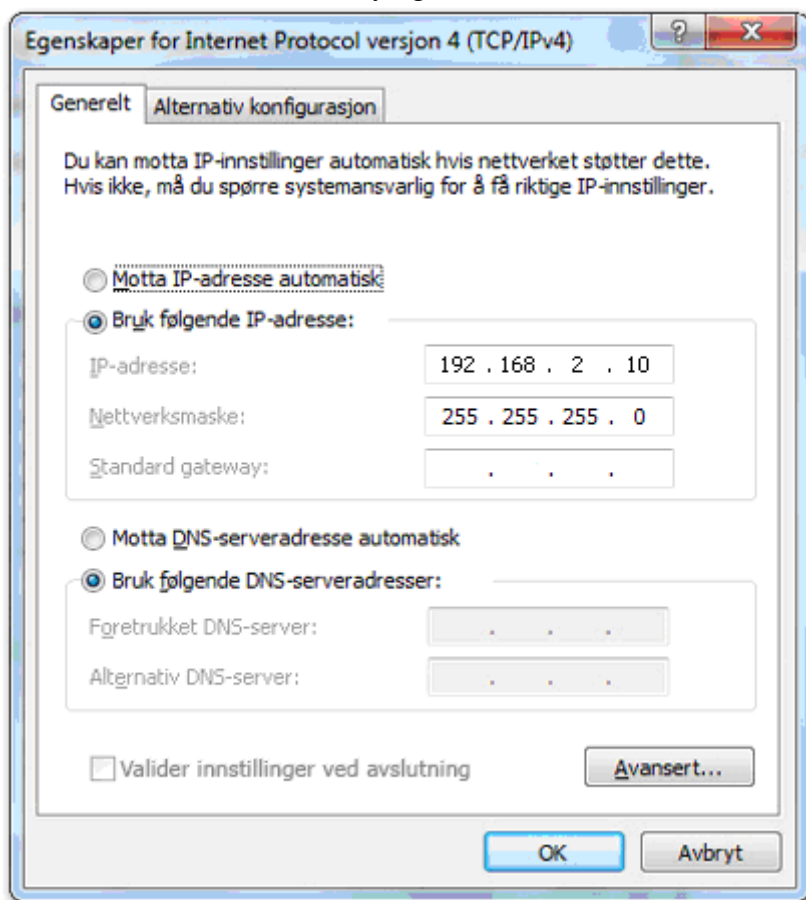
*Før du foretar noen endringer på datamaskinen din, bør du lagre innstillingene slik at du kan gjenopprette dem når du er ferdig.*

### 1.2.2.1 WINDOWS 7

1. Åpne Nettverkstilkoblinger ved å klikke **Start** og deretter klikke **Kontrollpanel**. Skriv **adapter** i søkeboksen, og klikk deretter **Vis nettverkskoblinger** under Nettverks- og delingssenter.
2. Høyreklikk tilkoblingen du vil endre, og klikk deretter **Egenskaper**. Hvis du blir bedt om å oppgi et administratorpassord eller en bekreftelse, skriver du inn passordet eller gir bekreftelse.
3. Klikk kategorien **Nettverk**. Klikk **Internet Protocol Version 4 (TCP/IPv4)** under **Denne tilkoblingen bruker følgende elementer**, og klikk deretter **Egenskaper**.



4. I vinduet som kommer opp, velger du **Bruk følgende IP-adresse** og i feltet **IP-adresse** skriver du 192.168.2.10 og i feltet **Nettverksmaske** 255.255.255.0.
5. La de andre feltene stå tomme (Gateway og DNS).



6. Trykk på **OK** for å lukke alle vinduer.
7. Koble kontrolleren til datamaskinen med Ethernet-kabelen: Smart House-konfiguratoren vil finne Smart-House kontrolleren Nå kan du lese og skrive din konfigurasjon.

### 1.2.2.2 WINDOWS XP

1. Åpne Nettverksforbindelser ved å trykke på Start-knappen, klikk på **Kontroll- panel** og deretter **Nettverksforbindelser** og velg den LAN-adapteren du ønsker å koble kontrolleren til blant dem som er tilgjengelige.
2. Dobbeltklikk på nettverksadapteren du velger. I vinduet som åpnes velger du **Internettprotokoll (TCP/IP)**.
3. I vinduet som kommer opp, velger du **Bruk følgende IP-adresse** og i feltet **IP-adresse** skriver du 192.168.2.10 og i feltet **Nettverksmaske** 255.255.255.0.
4. La de andre feltene stå tomme (Gateway og DNS).
5. Trykk på **“OK”** for å lukke alle vinduer.

- 
6. Koble kontrolleren til datamaskinen med Ethernet-kabelen: Smart House-konfiguratoren vil finne Smart-House kontrolleren Nå kan du lese og skrive din konfigurasjon.

### 1.2.2.3 WINDOWS VISTA

1. Åpne Nettverkstilkoblinger ved å klikke **Start**-knappen, **Kontrollpanel, Nettverk og Internett, Nettverks- og delingssenter** og deretter **Administrere nettverkstilkoblinger**.
2. Høyreklikk tilkoblingen du vil endre, og klikk deretter på **Egenskaper**. Hvis du blir spurt om administratorpassord eller - bekreftelse, må du skrive inn passordet eller gi en bekreftelse.
3. Klikk på fanen **Nettverk**.Klikk på **Internet Protocol Version 4 (TCP/IPv4)** under **Denne tilkoblingen bruker følgende elementer**, og klikk deretter på **Egenskaper**.
4. I vinduet som kommer opp, velger du **Bruk følgende IP-adresse** og i feltet **IP-adresse** skriver du 192.168.2.10 og i feltet **Nettverksmaske** 255.255.255.0.
5. La de andre feltene stå tomme (Gateway og DNS).
6. Trykk på **OK** for å lukke alle vinduer.
7. Koble kontrolleren til datamaskinen med Ethernet-kabelen: Smart House-konfiguratoren vil finne Smart-House kontrolleren Nå kan du lese og skrive din konfigurasjon.

